

Fig 1

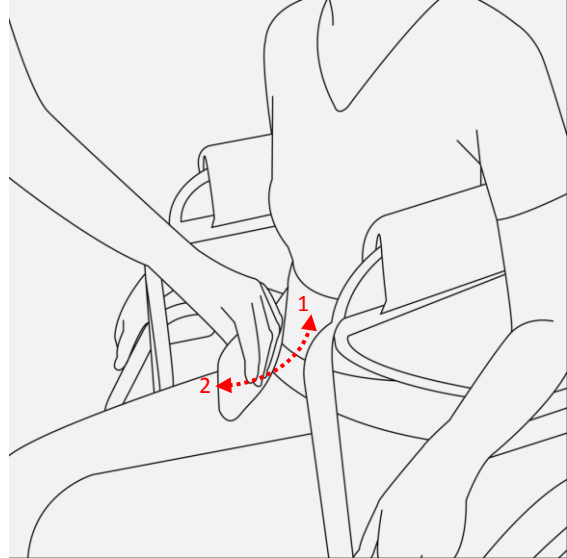


Fig 2

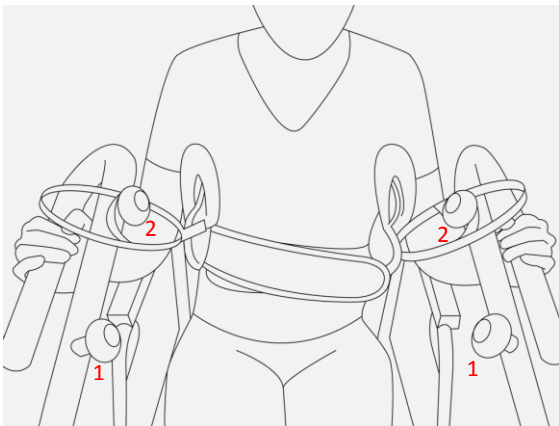


Fig 3

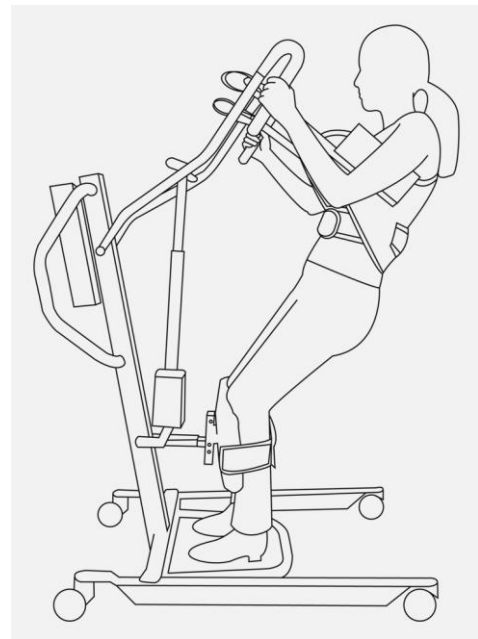


Fig 4

EN Attaching to the buttons of the patient hoist (Paragraph 2.1)

FR Fixation aux boutons du lève-personnes (Section 2.1)

NL Bevestiging aan de knoppen van de patiëntenlift (Paragraaf 2.1)

DE Anbringen an den Knöpfen am Patientenlift (Abschnitt 2.1)

IT Collegamento ai pulsanti degli argani paziente (Sezione 2.1)

ES Fijación a los botones del elevador de pacientes (Sección 2.1)

PL Mocowanie na zaczepach podnośnika pacjenta (Sekcja 2.1)





Instructions to the specialist dealer

This instruction manual is part and parcel of the product and must accompany every sling sold.

Version: A, November 2010

All rights reserved, including translation.

No part of this manual may be reproduced in any form what so ever (print, photocopy, microfilm or any other process) without written permission of the publisher, or processed, duplicated or distributed by using electronic systems.

© N.V. Vermeiren N.V. 2010



Instructions pour les distributeurs

Ce manuel d'instructions fait partie du produit et doit accompagner chaque système d'assise.

Version : A, Novembre 2010

Tous droits réservés, y compris la traduction.

Aucune partie de ce manuel ne peut être reproduite, sous quelque forme que ce soit (imprimée, photocopie, microfilm ou tout autre procédé) sans l'autorisation écrite du publicateur, ni traitée, dupliquée ou distribuée à l'aide de systèmes électroniques.

© N.V. Vermeiren N.V. 2010



Instructies voor de vakhandelaar

Deze handleiding is deel van het product en dient bij iedere tilband te worden geleverd.

Versie: A, november 2010

Alle rechten, inclusief vertaling, voorbehouden.

Niets uit deze handleiding mag geheel of gedeeltelijk in enige vorm (druk, fotokopie, microfilm of ieder ander procédé) zonder de schriftelijke toelating van de uitgever worden gereproduceerd of met behulp van elektronische systemen worden verwerkt, gekopieerd of verspreid.

© N.V. Vermeiren N.V. 2010



Hinweise für den Fachhändler:

Diese Gebrauchsanweisung ist Bestandteil des Produkts und ist bei jeder Übergabe des Patientensitzsystems auszuhändigen.

Version: A, November 2010

Alle Rechte, auch an der Übersetzung, vorbehalten.

Kein Teil der Gebrauchsanweisung darf in irgendeiner Form (Druck, Fotokopie, Mikrofilm oder einem anderen Verfahren) ohne schriftliche Genehmigung des Herausgebers reproduziert oder unter Verwendung elektronischer Systeme verarbeitet, vervielfältigt oder verbreitet werden.

© N.V. Vermeiren N.V. 2010



Istruzioni per il rivenditore

Il presente Manuale di istruzioni è parte integrante del prodotto e deve essere fornito insieme all' imbragatura.

Versione: A, Novembre 2010

Tutti i diritti riservati (anche sulla traduzione).

Il presente manuale non può essere riprodotto, neppure parzialmente, con alcun mezzo (stampa, fotocopia, microfilm o altro procedimento) senza l'autorizzazione scritta della casa produttrice, né elaborato, duplicato o distribuito con l'ausilio di sistemi elettronici.

© N.V. Vermeiren N.V. 2010



Instrucciones destinadas a los distribuidores especializados

El presente manual de instrucciones es parte integrante del producto y se debe adjuntar a todas la sistema de asiento que se vendan.

Versión: A, noviembre 2010

Todos los derechos reservados, incluidos los de la traducción.

Se prohíbe la reproducción total o parcial del presente manual de cualquier forma (impresión, fotocopia, microfilm o cualquier otro procedimiento), así como la edición, copia o distribución empleando sistemas electrónicos, sin el permiso escrito del editor.

© N.V. Vermeiren N.V. 2010



Instrukcje dla wyspecjalizowanego sprzedawcy

Niniejsza instrukcja obsługi jest nieodłączną częścią produktu i musi być dołączona do każdego sprzedawanego siedzisko.

Wersja: A, Listopada 2010

Wszelkie prawa zastrzeżone, łącznie z tłumaczeniem.

Żadna część niniejszej instrukcji nie może być powielana w jakiegokolwiek formie (drukowanej, fotokopii, mikrofilmu ani innej) bez pisemnej zgody wydawcy, nie może być również przetwarzana, kopiowana ani rozprowadzana za pomocą systemów elektronicznych.

© N.V. Vermeiren N.V. 2010